



地球にやさしく、お財布にうれしい

電源要らずの快適な工場づくり

IS遮熱シートは、夏の暑さを抑えるだけじゃない。
冬の凍えるような作業環境も、空気の層が
冷気をブロック。建物の保温性を高める
遮熱シート。施工までお任せください。

輻射熱

* 輻射熱とは、太陽などの電磁波によって伝わる熱であり、人体の体感温度を上げる要因です。

97% CUT

猛暑日に施工後 -10℃を記録
社員が喜ぶ IS遮熱シート

経済的

高品質高純度アルミ99%
電気代削減効果！約3年で投資回収が可能
※詳細は裏面をご確認ください

不燃材

防爆倉庫などもOK
屋根下はもちろん、
熱源となる機械・テントにも施工可能

半永久

ランニングコスト0
寒暖差が減少することにより、
倉庫内商品の保管や品質状態も向上



yoshizawa

ヨシザワ想造建築株式会社

お気軽にお電話ください！

075-746-5391



〒604-0857 京都府京都市中京区烏丸通二条上ル蒔絵町280 ヤサカ烏丸御所南ビル 3F

Tel 075-746-5391

Fax 075-746-5399

Mail kyoto@y-sozo.co.jp

<https://www.y-sozo.co.jp/>

ヨシザワ想造建築株式会社

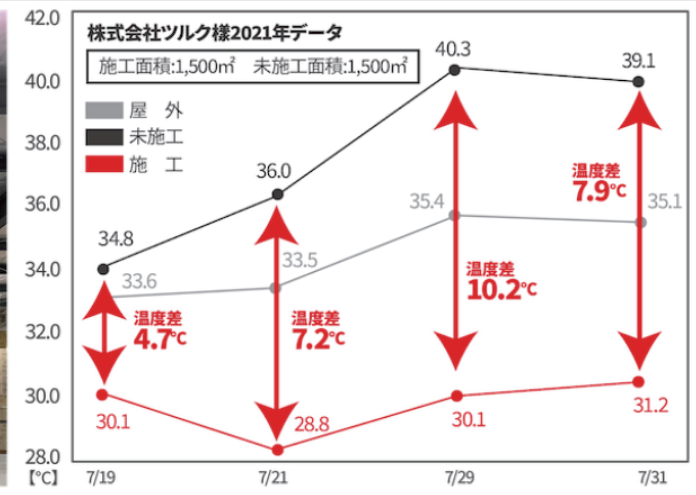




「地球にやさしく、お財布にうれしい」

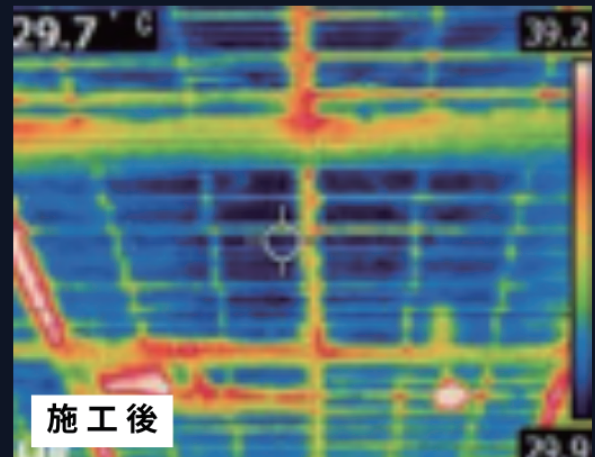
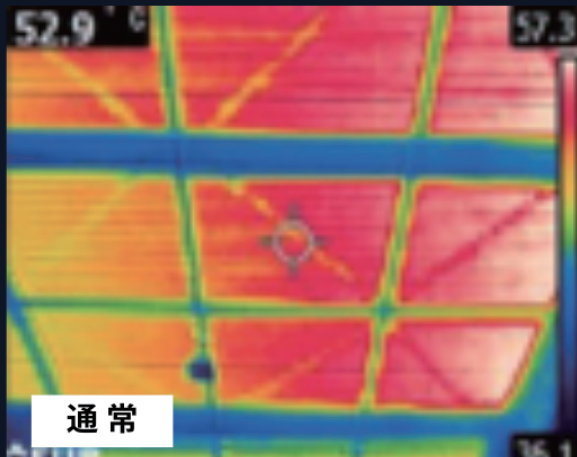
	施工前	施工後	削減効果
エアコン			1台
消費電力	48,485kWh	18,254kWh	-3万kWh
電気料金	約95万	約35万	-60万円

(屋根下に遮熱シートを施工6月～9月(8時間/日)で計測)



投資回収 = 施工費用(149万) ÷ 電気料金削減額(60万) = 2.6年

屋根裏



暑さ対策 / 効果検証

同構造の倉庫2階にて、IS遮熱シートの未施工・施工で、それぞれの地上約1.5Mの箇所に温度計を設置、12時～13時の間で日中の温度推移を計測。屋根裏の温度だけでも23℃と、その差は歴然となりました。



yoshizawa

ヨシザワ想造建築株式会社

お気軽にお電話ください!!

075-746-5391



〒604-0857 京都府京都市中京区烏丸通二条上ル蒔絵町280 ヤサカ烏丸御所南ビル 3F

Tel 075-746-5391

Fax 075-746-5399

Mail kyoto@y-sozo.co.jp

<https://www.y-sozo.co.jp/>

ヨシザワ想造建築株式会社

